

UCHWAŁA nr 34/2011
Rady Nadzorczej Spółdzielni Mieszkaniowej Górczewska
z dnia 15.06.2011 r.

w sprawie: zatwierdzenia struktury organizacyjnej Spółdzielni Mieszkaniowej „Górczewska”.

Rada Nadzorcza, działając na podstawie § 133 ust.1 pkt. 16 Statutu Spółdzielni, uchwała co następuje :

§ 1

Zatwierdza się strukturę organizacyjną Spółdzielni zgodną ze schematem organizacyjnym Spółdzielni stanowiącym załącznik do niniejszej uchwały, obejmującym 168,5 etatów.

§ 2

Zobowiązuje się Zarząd Spółdzielni do podjęcia niezbędnych czynności faktycznych i prawnych zmierzających do wdrożenia struktury opisanej w § 1 uchwały w terminie 3 miesięcy od daty powzięcia uchwały.

§ 3

Zobowiązuje się Zarząd do prowadzenia działań zmierzających do weryfikacji zawartych umów zleceń, weryfikacji zakresów obowiązków pracowników i zmniejszenia ilości etatów w strukturze organizacyjnej Spółdzielni oraz przedstawienia Radzie Nadzorczej w terminie 3 miesięcy propozycji zmian.

§ 4

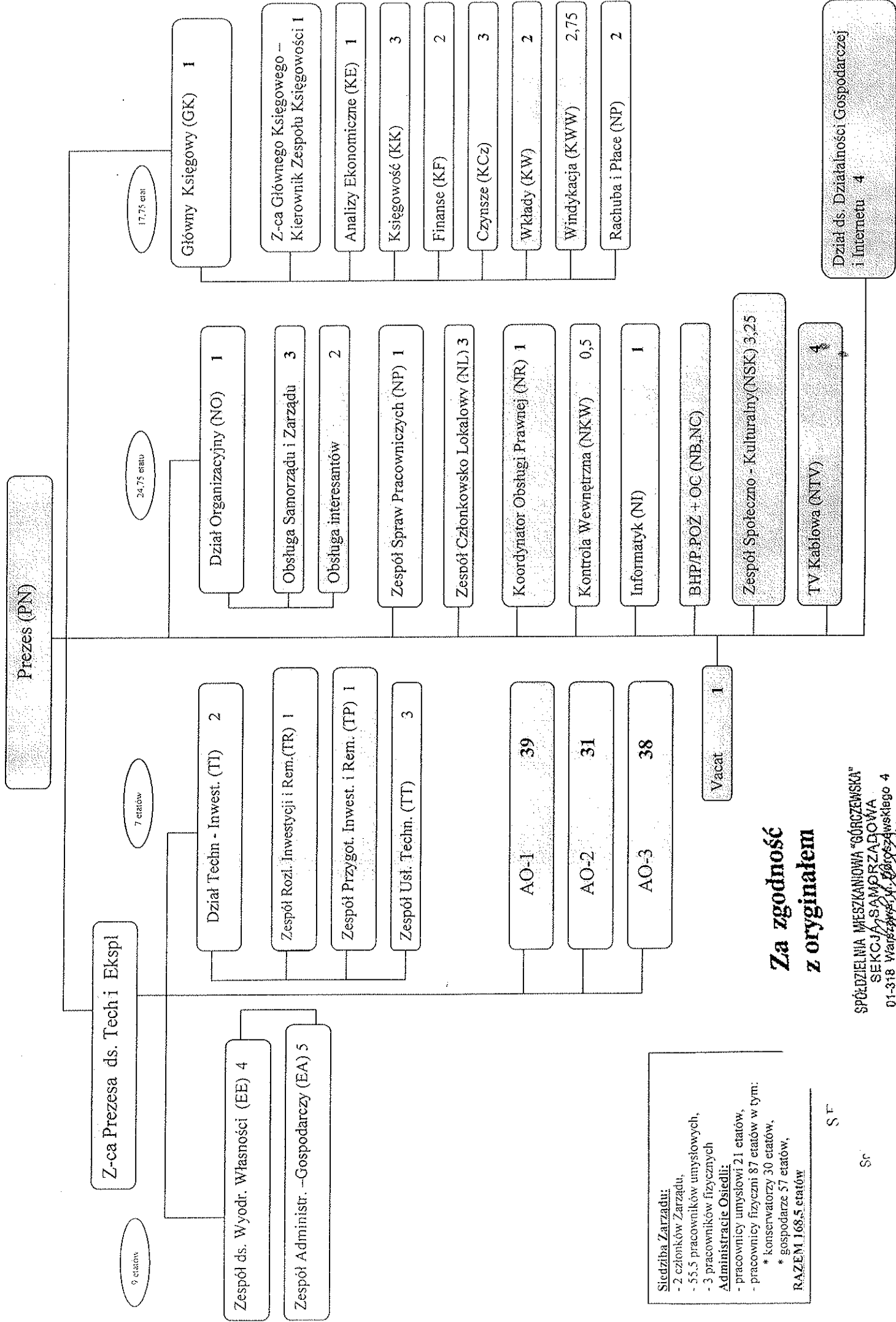
Traci moc uchwała Rady Nadzorczej nr 49/2001 z dnia z dnia 26 lipca 2001 r. z późniejszymi zmianami

§ 5

Uchwała wchodzi w życie z dniem podjęcia.

**Za zgodność
z oryginałem**

SPÓŁDZIELNIA MIESZKANIOWA "GÓRCZEWSKA"
SEKCJA SAMORZĄDOWA
01-318 Warszawa, ul. Górczewska 4
tel. 664-69-72 wew. 101



Za zgodnością z oryginałem

SPÓŁDZIELNIA MIESZKANIOWA "GÓRCZEWSKA"
 SEKCJA SAMORZĄDOWA
 01-318 Warszawa, ul. Górczewska 4
 tel. 664-69-72 wew. 101

SF

Sc

Siedziba Zarządu:
 - 2 członków Zarządu,
 - 55,5 pracowników umysłowych,
 - 3 pracowników fizycznych
Administracja Osiedli:
 - pracownicy umysłowi 21 etatów,
 - pracownicy fizyczni 87 etatów w tym:
 * konserwatorzy 30 etatów,
 * gospodarze 57 etatów,
RAZEM 168,5 etatów

UCHWAŁA NR 35/2011
Rady Nadzorczej Spółdzielni Mieszkaniowej „Górczewska”
z dnia 15.06.2011 r.

w sprawie: ustalenia wysokości wynagrodzeń dla członków Zarządu Spółdzielni Mieszkaniowej „Górczewska”

Rada Nadzorcza na podstawie § 133 ust. 1 pkt 20 statutu SM „Górczewska”, uchwala, co następuje:

§ 1

Ustala się część stałą wynagrodzenia, dla członków Zarządu wybranych w drodze przeprowadzonego konkursu tj.:

- 1) Prezes Zarządu wynagrodzenie miesięczne w wysokości 9.000 zł brutto.
- 2) Zastępca Prezesa ds. Technicznych i Eksploatacji wynagrodzenie miesięczne w wysokości 7.500 zł brutto.

§ 2

1. Ustala się n/w wysokość części zmiennej uznaniowej wynagrodzenia dla:
 - 1) Prezesa Zarządu kwartalnie do wysokości 9.000 zł brutto.
 - 2) Zastępcy Prezesa ds. Technicznych i Eksploatacji kwartalnie do wysokości 7.500 zł brutto
2. O przyznaniu części zmiennej uznaniowej wynagrodzenia Rada Nadzorcza decyduje po zakończeniu każdego kwartału, po rozpatrzeniu kwartalnego sprawozdania Zarządu z jego działalności i stopnia wykonania planu rzeczowo-finansowego z uwzględnieniem zapisów w ust.3.
3. Wysokość części zmiennej wynagrodzenia zależy od oceny działalności i efektywności zarządzania Spółdzielnią przez Zarząd w tym zwłaszcza:
 - stopnia realizacji planu rzeczowo-finansowego Spółdzielni,
 - efektywności w zakresie windykacji i ściągalności należności Spółdzielni,
 - dbałości o stan techniczny, sanitarny i estetyczny zasobów Spółdzielni w ramach możliwości finansowych Spółdzielni,
 - dbałości i obrony interesu członków Spółdzielni, zwłaszcza w zakresie zawierania umów i kontraktów z kontrahentami zewnętrznymi,
 - przestrzegania uchwał, zaleceń i wniosków Walnego Zgromadzenia i Rady Nadzorczej,
 - innowacyjności i skuteczności podejmowanych działań.

§ 3

Prezesowi i Zastępcy Prezesa ds. Technicznych i Eksploatacji, przysługuje używanie telefonu służbowego komórkowego korporacyjnego do limitu w wysokości 150 zł miesięcznie.

§ 4.

Wynagrodzenie Zarządu, wypłacane jest w następujących terminach:

- 1) część stała miesięczna – w terminach wypłat dla pracowników na stanowiskach nierobotniczych Spółdzielni,
- 2) część zmienna uznaniowa wypłacona jest:

- a) za kolejne trzy kwartały roku – po jej przyznaniu przez Radę Nadzorczą – w terminie 14 dni od daty podjęcia uchwały,
- b) za IV kwartał – wypłata następuje po przyjęciu przez Walne Zgromadzenie sprawozdania finansowego Spółdzielni za dany rok obrotowy – w terminie 14 dni od daty podjęcia uchwały o przyjęciu sprawozdania.

§ 5

Traci moc Uchwała Rady Nadzorczej Nr 30/2008 z dn. 29.07.2008 r. i Uchwała Rady Nadzorczej Nr 47/2008 z dn. 16.12.2008 r.

§ 6

Uchwała wchodzi w życie z dniem podjęcia

**Za zgodność
z oryginałem**

SPÓŁDZIELNIA MIESZKANIOWA "GÓRCZEWSKA"
SEKCJA SAMORZĄDOWA
01-318 Warszawa, ul. Doroszewskiego 4
tel. 064-89-72 wew. 101